

**IHR WEGWEISER ZUR
PROFESSIONELLEN
REINIGUNG**

Pro Formula

Diversey

Unilever



SICHERE ALTEN- UND PFLEGEHEIME

*Update COVID-19 und SARS-CoV-2
(coronavirus)*



Pro Formula

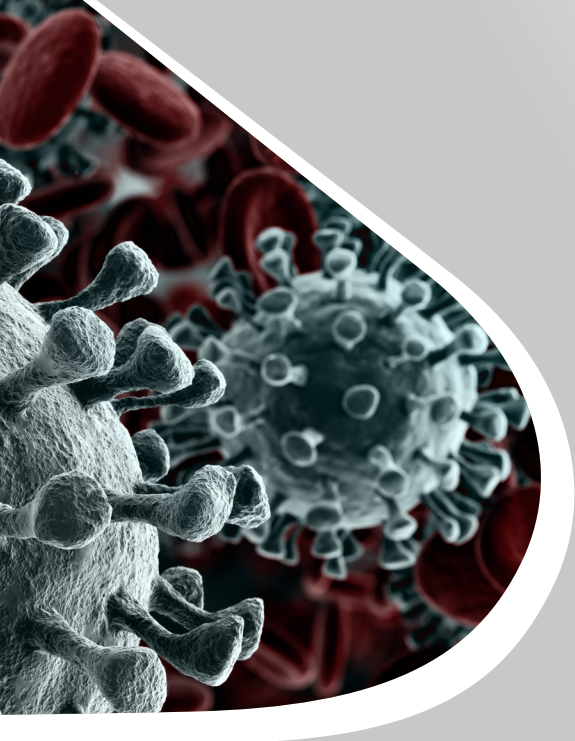
Diversey



SICHERE UND EINLADENDE PFLEGEHEIME

Ihre Mitarbeiter und Pflege- / Heimbewohner sind möglicherweise mit SARS-CoV-2 (neuartiges Coronavirus) konfrontiert, und es muss dafür gesorgt werden, dass die Lebens- und Arbeitsumgebung sicher ist.

- 4 Über Coronaviren und das behüllte SARS-CoV-2 (neuartiges Coronavirus)
- 6 Über die Prävention von Ausbrüchen
- 7 Wie kann die Verbreitung eines Virus während eines Ausbruchs verhindert werden?
- 8 Reinigung häufig berührter Oberflächen zur Risikominderung
- 9 wichtige Berührungspunkte
- 10 Methoden zur Handhygiene und Reinigung und Desinfektion harter Oberflächen



ÜBER CORONAVIREN UND DAS BEHÜLLTE SARS-COV-2 (NEUARTIGES CORONAVIRUS)

Was ist ein Coronavirus?

Coronaviren (CoV) sind eine breite Familie von Viren, die nach den kronenartigen Stacheln auf ihrer Oberfläche benannt sind. Sie verursachen in der Regel leichte bis mittelschwere Erkrankungen der oberen Atemwege beim Menschen, können aber auch schwerere Infektionen wie Lungenentzündung und andere Infektionen der unteren Atemwege auslösen. Bestimmte Coronaviren können von Tieren auf Menschen übertragen werden. Und es gibt überzeugende Hinweise für eine sekundäre Übertragung dieses neuartigen Coronavirus von Mensch zu Mensch.

Wie schneidet das SARS-CoV-2 (neuartiges Coronavirus) im Vergleich dazu ab?

Im Dezember 2019 wurde das neuartige Coronavirus bei mehreren hundert Personen in der chinesischen Stadt Wuhan identifiziert, von denen die meisten mit dem gleichen Meeresfrüchtemarkt in Wuhan Kontakt hatten.

Bisher hatten die Infizierten zwar eine Lungenentzündung, aber ansonsten milde Symptome mit einem geringeren Prozentsatz an Todesfällen als bei anderen Coronavirus-Infektionen, wobei 10–20 % der Infizierten mit schwereren Formen der Krankheit ins Krankenhaus eingeliefert werden mussten.

Zum Vergleich: SARS-CoV hatte eine Mortalitätsrate von 9,6 % (9,6 % der Infizierten starben an der Krankheit) und MERS-CoV hat eine Mortalitätsrate von 34,5 %.



Die Inkubationszeit beträgt 1–14 Tage, kann aber in seltenen Fällen auch länger sein. Menschen sind am ansteckendsten, wenn sie Symptome aufweisen.

SYMPTOME

- Hohes Fieber (über 38,3 °C)
- Husten
- Atembeschwerden

IHR WEGWEISER ZUR PROFESSIONELLEN REINIGUNG

Pro Formula

Diversey



Wie sich SARS-CoV-2 vom Tier auf den Menschen überträgt



Fledermäuse und
Wildtiere



Besuch eines
Meeresfrüchtemarkts,
Kontakt mit lebenden
oder toten Tieren



Personen, die mit
Tieren umgehen oder
ihren Ausscheidungen
ausgesetzt sind

Wie sich SARS-CoV-2 von Mensch zu Mensch überträgt



Übertragung von
Mensch zu Mensch



Durch Tröpfchen

Wenn infizierte Personen,
husten, niesen oder sprechen



Berührung

Kontaminierte Gegenstände
oder Oberflächen



Die aktuellsten Informationen finden Sie auf:
<https://www.who.int/emergencies/diseases/novel-coronavirus-2019>



VERHINDERUNG VON AUSBRÜCHEN

Was ist ein Coronavirus?

Es ist schwierig, Krankheitsfälle oder Ausbrüche vorherzusagen, insbesondere wenn sich viele Menschen in unmittelbarer Nähe zueinander versammeln. Wichtig ist es, vorbereitet zu sein.

Vorsichtsmaßnahmen und die Gewährleistung, dass Sie über die richtigen Ressourcen verfügen, um schnell reagieren zu können, können den Unterschied zwischen einigen wenigen Einzelfällen und einem ausgewachsenen Ausbruch ausmachen. Letztendlich sind Ausbrüche schwieriger zu kontrollieren und kostenintensiv für die Wirtschaft. Aus diesem Grund ist Vorbeugen besser als Heilen.

Was ist eine Infektion?

Infektionen werden durch Krankheitserreger ("Bugs") wie Bakterien, Viren, Hefen oder Pilze verursacht, die in den Körper eindringen. Es kann einige Zeit dauern, bis sich die Mikroben genügend vermehren, um die Symptome einer Krankheit auszulösen, was bedeutet, dass eine infizierte Person die Krankheit während dieser Inkubationszeit unwissentlich verbreiten kann. Aber für die meisten infektiösen Krankheiten ist eine Übertragung von Mensch zu Mensch am wahrscheinlichsten, wenn die infizierte Person symptomatisch ist. Fälle von Übertragung können schnell zu Ausbrüchen größeren Ausmaßes eskalieren, die oft schwer zu kontrollieren und äußerst gesundheitsschädlich sind.

Unternehmen gleichermaßen. Es liegt in der Verantwortung der Arbeitgeber, ihren Mitarbeitern, Kunden und Auftraggebern gleichermaßen einen sicheren Arbeitsplatz zu bieten, wozu auch die Bereitstellung angemessener Verfahren zur Infektionskontrolle gehört. Es gibt jedoch Vorsichtsmaßnahmen, die Sie ergreifen können, um das Risiko eines Ausbruchs zu verringern und Ihre Fähigkeit zu verbessern, einen Ausbruch zu kontrollieren, wenn er tatsächlich eintritt.

Wie werden Infektionen übertragen?

Krankheitserreger können sich auf verschiedene Weise verbreiten und das Verständnis dieser verschiedenen Arten von Übertragung wird Ihren Mitarbeitern helfen, gute Praktiken der Infektionskontrolle umzusetzen.

Coronaviren kommen in Atemwegssekreten in Tröpfchen vor, die sich bis zu 2 Meter weit ausbreiten, was bedeutet, dass Übertragungen durch Kontakt und Tröpfchenübertragungen stattfinden können.

Wenn Infizierte niesen oder husten, können sie Keime durch winzige luftübertragene Tröpfchen verbreiten. Diese Tröpfchen können auf Oberflächen landen. Hände und Oberflächen, die mit Nasen- und Rachenausfluss verschmutzt sind, können dann die Ausbreitung der Krankheit begünstigen.

Zu den Infektionen, die auf diese Weise verbreitet werden, gehören:

- Die Erkältung (verursacht durch Coronaviren oder (Rhinoviren)
- Grippe
- Adenoviren
- Kontaminierte Gegenstände, Menschen oder Lebensmittel

Kreuzkontamination trägt Krankheitserreger von einem kontaminierten Ort zu einem anderen. Wenn es einer Person nicht gut geht, könnte sie Viren, Bakterien oder Parasiten übertragen. Auch muss eine Person nicht krank erscheinen, um einen Krankheitserreger zu tragen. Wenn sichergestellt werden soll, dass keine Krankheitserreger übertragen werden, sollte besonders auf die Hand- und Oberflächenhygiene geachtet werden.

Häufige Berührungspunkte:

- Badezimmergriffe,
- Spülkastendrücker,
- Duscharmatur,
- Wasserhähne
- Telefone
- Fernbedienungen
- Möbel
- Türgriffe
- Liftknöpfe
- Lichtschalter
- Fitness Ausstattungen

VERHINDERUNG DER VERBREITUNG EINES VIRUS BEI EINEM AUSBRUCH



Wie kann man Infektionen kontrollieren?

Infektionen können verhindert oder kontrolliert werden, indem man die Möglichkeiten der Infektionsübertragung verringert. Dies kann durch die Einführung grundlegender Verfahren der Infektionskontrolle erreicht werden. Gute Infektionskontrolle beginnt damit, dass man davon ausgeht, dass jeder Mensch potentiell infektiös ist, und dass man stets die richtigen Verfahren befolgt.

Es werden folgende Richtlinien empfohlen:

Handhygiene

Eine wirksame Handhygiene ist die beste Einzelmaßnahme, die Ihre Mitarbeiter und Gäste ergreifen können, um die Verbreitung von Krankheitserregern zu verhindern. Bezüglich Ihres Personals: Führen Sie beim Auftreten der unten aufgeführten Situationen bitte bewährte Methoden durch, um eine ausgezeichnete Handhygiene zu gewährleisten, wenn Sie:

- Sehen, dass Ihre Hände schmutzig sind
- Gerade die Toilette benutzt haben
- Speisen zubereiten möchten
- Gerade eine tägliche Aufgabe erledigt haben (z. B. Abfalleimer leeren)
- In Ihre Hände geniest haben

Sie können Ihren Gästen auch durch die Bereitstellung von Seife, Duschgel und anderen Körperpflegeprodukten helfen, ihren persönlichen Hygienestandard aufrecht zu erhalten. Es wird auch empfohlen, alkoholische Händedesinfektionsmittel in Gemeinschaftsbereichen zur Verfügung zu stellen. Methoden zur korrekten Handhygiene beim Händewaschen und Desinfizieren finden Sie am Ende dieses Dokuments.

Spezielle Situationen

- **Wundverband:** Durch offene Hautwunden können die Krankheitserreger in den Körper eindringen. Bei Personen mit Schnittwunden, Verbrennungen, Entzündungen oder anderen Formen offener Wunden müssen die Wunden mit wasserfesten Verbänden abgedeckt werden. Verschmutzungen durch Blut
- **Verschmutzungen durch Blut/Körperflüssigkeiten:** Bitte seien Sie vorsichtig, wenn Sie Blut oder Körperflüssigkeit reinigen. Bei öffentlichen Einrichtungen müssen ausgetretene Körperflüssigkeiten zum Schutz der öffentlichen Gesundheit dekontaminiert werden. Mit dem Verfahren muss auch der Beschäftigte während der Dekontaminierung geschützt werden.
- **Atemwegshygiene:** Wenn jemand hustet oder niest, sollte er den Mund mit einem Einwegtuch bedecken oder die Armbeuge benutzen. Die gebrauchten Tücher müssen entsorgt werden und nach der Entsorgung der gebrauchten Tücher eine Handhygiene durchgeführt werden.

Empfehlungen für die Wäschepflege im Falle eines Ausbruchs

Beachten Sie bei der Handhabung und Sortierung von Wäsche die CDC-Richtlinien: Für den Waschvorgang ist die bevorzugte Option die Anwendung der thermischen Desinfektion in Übereinstimmung mit den örtlichen Vorschriften. Diese sind von Land zu Land unterschiedlich, aber die sichersten Empfehlungen sind:

- Thermisches Verfahren 1: 85°C für 15 Minuten
- Thermisches Verfahren 2: 90°C für 10 Minuten
- Thermisches Verfahren 3: 70°C für 25 Minuten**


Alternativ

- Befolgen Sie den von der CDC empfohlenen Prozess *
- Verwenden Sie ein örtlich zugelassenes Desinfektionsmittel und befolgen Sie den erforderlichen chemothermischen Waschprozess.

Mehr unter strenge thermische Desinfektionsverfahren - Teil von RAL GZ-992 mit Bezug auf RKI - sind ebenfalls zulässig, d.h. ein Waschvorgang bei 85°C für 15 Minuten oder ein Prozess bei 90°C für 10 Minuten.

*Empfehlungen vom CDC (Center for Disease Control and Prevention). CDC ist das führende nationale Institut für öffentliche Gesundheit der Vereinigten Staaten

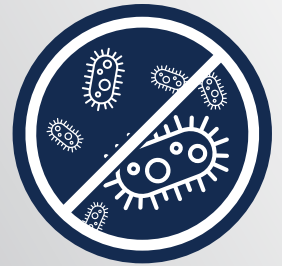
** Empfehlungen der WHO (World Health Organisation)



REINIGUNG HÄUFIG BERÜHRTER OBERFLÄCHEN ZUR RISIKOMINDERUNG

Reinigung und Desinfektion verringern das Risiko eines Ausbruchs

1. Reinigen Sie alle Bereiche entsprechend Ihren Standardreinigungsverfahren häufig.
2. Sorgen Sie für eine ausgezeichnete Handhygiene.
3. Verwenden Sie ein Desinfektionsmittel mit viruzidem Anspruch, um häufig berührte Oberflächen zu desinfizieren.
4. Behandeln Sie verschüttetes Blut und Körperflüssigkeit sofort.
5. Verwalten Sie Wäsche, Küchenutensilien und Sanitärabfälle nach sicheren Routineverfahren.



Hochrisiko Bereiche

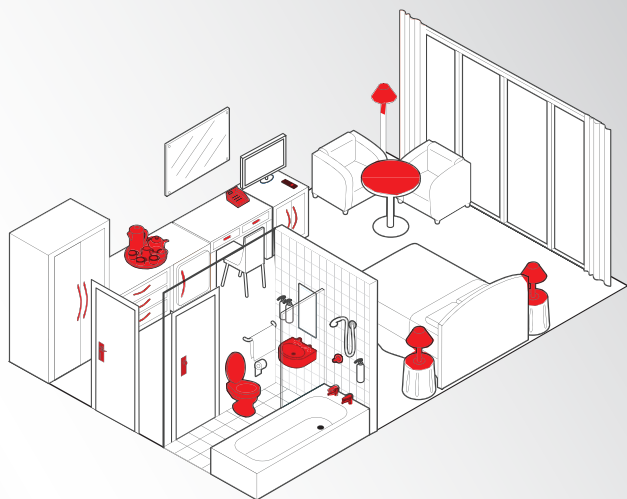
Bereiche mit hohem Infektionsrisiko müssen regelmäßig gereinigt werden, um Schutz vor der Verbreitung von Krankheitserregern zu schaffen. Unter bestimmten Bedingungen können sich Krankheitserreger leichter von einem Individuum zum anderen verbreiten. Dazu gehören Bereiche mit hohem Verkehrsaufkommen, häufigem Verschütten von Körperflüssigkeiten oder einem allgemein niedrigen Hygienestandard.

In Ihren Gemeinschaftsbereichen

Das Infektionsrisiko wird erhöht, wenn sich große Gruppen versammeln, so dass das Hygieneniveau in Bereichen wie Lobbys äußerst wichtig ist. Auch hier empfehlen wir, alkoholische Handeinreibungen zur Verfügung zu stellen und für die Gäste sichtbar zu machen.

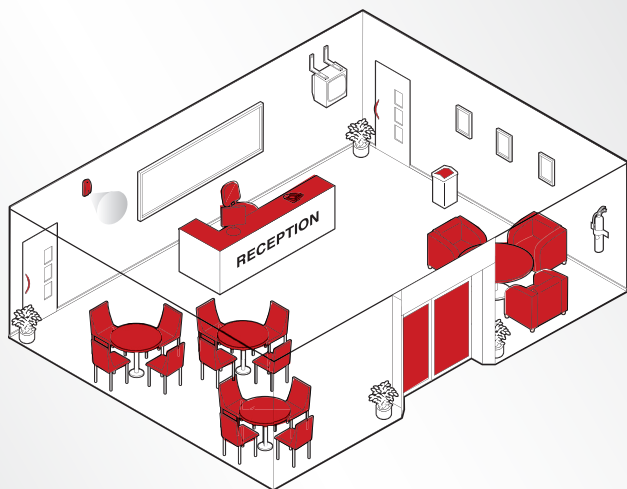
Wie in Ihren Gästezimmern können Sie durch gezielte Desinfektion das Risiko von Krankheitserregern, die auf den Oberflächen aufgenommen werden und Krankheiten verursachen. Auch hier ist wieder eine Konzentration auf die häufig berührten Bereiche wie Gerätegriffe, Schalter, Computertastaturen etc. ratsam.

Häufig berührte Oberflächen:



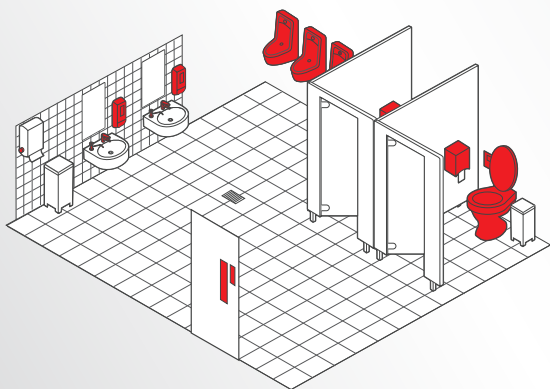
Bewohnerzimmer

-  Türgriffe
-  Schalter
-  Spender (gefüllt, in gutem Zustand, sauber)
-  Möbel
-  Toilettensitze, Spritzwände
-  Lamp Toggle
-  Food contact surfaces
-  Fernbedienung
-  Telefon
-  Zimmerzubehör (Wasserkocher, Bügeleisen, Föhn)
-  Badezimmergriffe, Spülkastendrucker, Duscharmatur, Wasserhähne
-  Table tops
-  Waschbecken



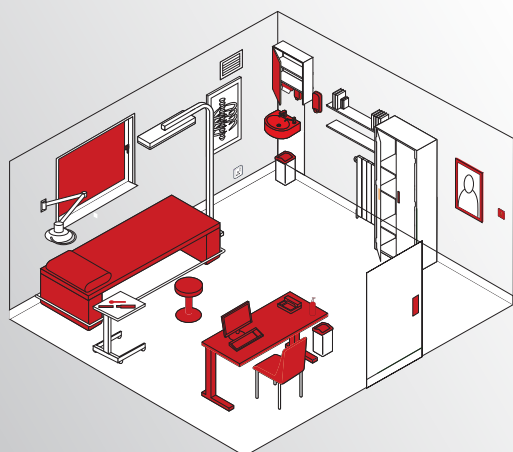
Rezeption

-  Türgriffe
-  Schalter
-  Spender (gefüllt, in gutem Zustand, sauber)
-  Telefone und Computer
-  Tische und Möbel



Öffentlicher Waschraum

-  Türgriffe
-  Schalter
-  Spender (gefüllt, in gutem Zustand, sauber)
-  Badezimmergriffe, Spülkastendrucker, Duscharmatur, Wasserhähne
-  Toilettensitze, Spritzwände



Untersuchungsraum

-  Türgriffe
-  Schalter
-  Spender (gefüllt, in gutem Zustand, sauber)
-  Möbelgriffe
-  Telefone und Laptops
-  Tisch und Möbel
-  Waschbecken und Wasserhähne
-  Bedienelemente

WESENTLICHE BEREICHE, AUF DIE MAN SICH WÄHREND EINES AUSBRUCHS KONZENTRIEREN MUSS

1. Richtige Handhygienemethoden anwenden

Händewaschen: Um Ihre Hände effektiv zu waschen, machen Sie sie nass, tragen Sie Seife auf, schäumen Sie sie vollständig auf und reiben Sie Ihre Hände mindestens 20 Sekunden lang aneinander. Dann spülen Sie die ganze Seife ab und trocknen sie mit einem Papier vollständig ab.

Handtuch. Um sicherzugehen, dass Sie sich alle Teile Ihrer Hände gewaschen haben, empfehlen wir Ihnen, dieser Abbildung zu folgen.

Händedesinfektion: Um Ihre Hände zu desinfizieren, reiben Sie Ihre Hände mit 3 ml eines zugelassenen Händedesinfektionsmittel. Die Hände nicht abspülen oder abtrocknen, das Produkt wird verdunsten.

Diese Charts finden Sie auf unserer Website:

www.proformula.com

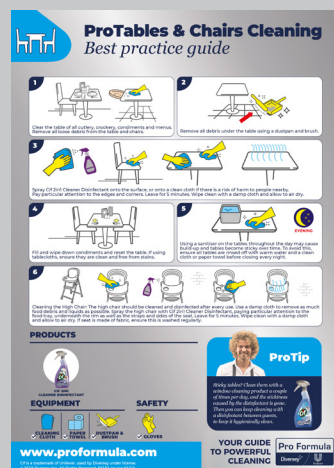


2. Reinigung und Desinfektion von harten Oberflächen bei Ausbrüchen

Reinigung und Desinfektion von harten Oberflächen bei Ausbrüchen:

Verwenden Sie zur Desinfektion harter Oberflächen zugelassene Produkte mit der richtigen Dosierung!

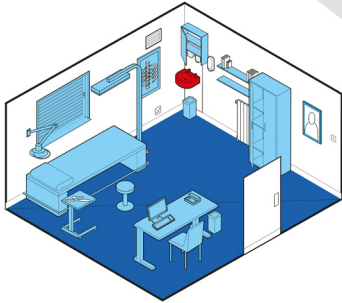
1. Benetzen Sie ein Einwegtuch mit Reinigungs- oder Desinfektionsmittel und entfernen Sie grobe Verschmutzungen (falls erforderlich), dann zur Entsorgung in einen Plastikbeutel geben.
2. Reinigen Sie die Oberfläche mit einem Einwegtuch, das mit einem Reinigungs- oder Desinfektionsmittel getränkt ist und entsorgen Sie es danach in einem Plastikbeutel.
3. Sprühen Sie das Desinfektionsmittel großzügig auf die Oberfläche und verteilen Sie es mit einem Einwegtuch, wobei die gesamte Oberfläche mit dem Reinigungs- oder Desinfektionsmittel benetzt wird. Den Lappen in einem Plastikbeutel entsorgen.
4. Lassen Sie das Desinfektionsmittel während der erforderlichen Kontaktzeit auf die Oberfläche einwirken. Falls erforderlich, abspülen.
5. Alle verschmutzten Materialien und Schutzkleidung sind in einen gelben Beutel für klinischen Abfall zu geben und als kontaminiertes Material zu entsorgen.
6. Hände mindestens 20 Sekunden lang gründlich mit Handseife waschen.



Verwenden Sie die entsprechenden Praxisleitfäden mit den empfohlenen Produkten für die Reinigung von Oberflächen

Verfügbare Pro-Reinigungsanleitungen mit den empfohlenen Produkte zur Reinigung der einzelnen Bereiche.

KONSULTATIONS RAUM PRO CLEANING GUIDE



Pro Formula
Diversey

- CF 2 IN1 WASHROOM
- CF CLEANER MULTISURFACE
- CF OXY-GEL FLOOR CLEANER

www.proformula.com
© 2018 Diversey, Inc. All Rights Reserved. 19488 Master 04/18

PATIENTENZIMMER PRO CLEANING GUIDE



Pro Formula
Diversey

- CF OXY-GEL FLOOR CLEANER
- CF 2IN1 WASHROOM
- CF CLEANER
- CA SOLING DROPTOP FABRIC CONDITIONER
- SHIP DISINFECTANT LAUNDRY DETERGENT
- DISECTOR GROUP CLEANER
- DISECTOR TOILET CLEANER & DISINFECTANT
- DOVE HAND SOAP
- DISECTOR DRAIN UNBLOCKER GEL
- CF CLASS & MULTISURFACE

www.proformula.com
© 2018 Diversey, Inc. All Rights Reserved. 19488 Master 04/18

EMPFANG PRO CLEANING GUIDE



Pro Formula
Diversey

- CF WOOD POLISH
- CF CLASS & MULTISURFACE
- CF OXY-GEL FLOOR CLEANER

www.proformula.com
© 2018 Diversey, Inc. All Rights Reserved. 19488 Master 04/18

SPEISESAAL PRO CLEANING GUIDE



Pro Formula
Diversey

- CF CLEANER DISINFECTANT
- CF CLASS & MULTISURFACE
- CF OXY-GEL FLOOR CLEANER

www.proformula.com
© 2018 Diversey, Inc. All Rights Reserved. 19488 Master 04/18

IHR WEGWEISER ZUR PROFESSIONELLEN REINIGUNG



Unilever und Diversey präsentieren Pro Formula, eine komplette Produktlinie von gebrauchsfertigen professionellen Reinigungsprodukten, kombiniert mit bekannten Unilever-Marken. Das Sortiment wurde speziell für Ihre Reinigungsbedürfnisse entwickelt. Unsere kostenlosen Online-Reinigungspläne und HACCP-Leitfäden unterstützen Sie dabei, die Hygienestandards zu erfüllen. Dies gewährleistet eine saubere und angenehme Umgebung, damit Ihre Kunden gerne wiederkommen.